

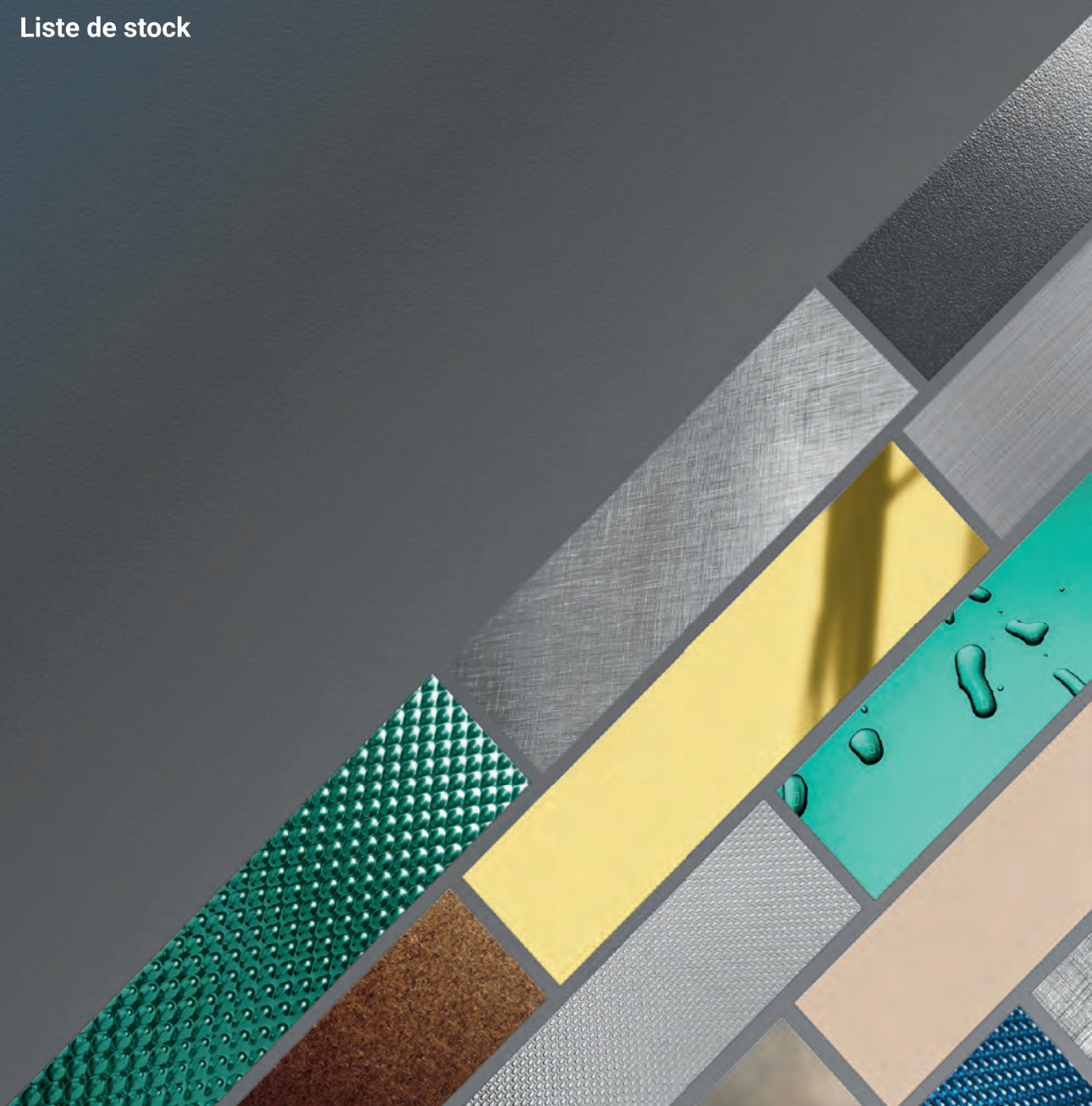
MIRRORINOX

METAL | SURFACE | TREATMENT

DE Lagerliste

EN Stocklist

FR Liste de stock



Standard Abmessungen oder flexibel
bleiben!

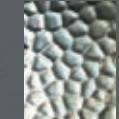
Breite: max. 1.500 mm
Länge: max. 6.000 mm
Stärke: 0,5 - 2,0 mm

Standard Dimensions or Flexible!

Width: max. 1,500 mm
Length: max. 6,000 mm
Thickness: 0.5 - 2.0 mm

Dimensions standard ou flexibles !

Largeur : max. 1500 mm
Longueur : max. 6000 mm
Épaisseur : 0,5 - 2,0 mm



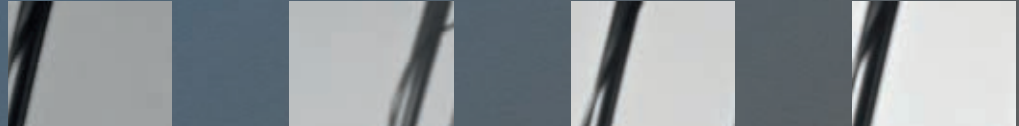
Auf Lager = X Kurzfristig lieferbar = O On stock = X Short delivery time = O En stock = X Livraison rapide = O		SWELL		5WL		6WL	7WL	CORINTH	NAIAD	M-BOSS
		Super Mirror No. 8	Super Mirror No. 8 + Gold-, Rose Gold-, Bronze-, Black-TiN	2R / BA, gebürstet / brushed /brossé		2R / BA gebürstet / brushed / brossé	2R / BA gebürstet / brushed / brossé	2R / BA gebürstet / brushed / brossé	2R / BA gebürstet / brushed / brossé	2R / BA gebürstet / brushed / brossé
Dicke Thickness Épaisseur mm	Breite x Länge Width x Length Largeur x Longueur mm	1.4301 AISI 304	1.4301 AISI 304	1.4016 AISI 430	1.4301 AISI 304	1.4301 AISI 304	1.4301 AISI 304	1.4301 AISI 304	1.4301 AISI 304	1.4301 AISI 304
0,8	1000 x 2000	X	O	X	X	X	X	O	O	O
	1250 x 2500	X	X	X	X	X	X	X	X	X
	1250 x 3000	X	X	O	O	O	O	O	O	O
	1500 x 3000	X	O	X	X	X	X	X	X	X
1,0	1000 x 2000	X	O	X	X	X	X	O	O	O
	1250 x 2500	X	X	X	X	X	X	X	X	X
	1250 x 3000	X	X	O	O	O	O	O	O	O
	1500 x 3000	X	O	X	X	X	X	X	X	X
1,25	1000 x 2000	O	O	O	O	O	O	O	O	O
	1250 x 2500	X	O	X	X	X	O	O	O	O
	1500 x 3000	O	O	X	X	X	O	O	O	O
1,5	1000 x 2000	X	O	X	X	X	X	O	O	O
	1250 x 2500	X	X	X	X	X	X	X	X	X
	1250 x 3000	X	X	O	O	O	O	O	O	O
	1500 x 3000	X	O	X	X	X	X	X	X	X
2,0	1000 x 2000	X	O	X	X	O	O	O	O	O
	1250 x 2500	X	X	X	X	X	X	X	X	X
	1500 x 3000	X	O	X	X	X	X	X	X	X

Spiegelpolierte Edelstahlbleche /
Mirror Polished Stainless Steel Sheets | Tôles en acier inoxydable poli miroir

Standard Abmessungen oder flexibel
bleiben!
Breite: max. 4.000 mm
Länge: max. 16.000 mm
Stärke: max. 100 mm

Standard Dimensions or Flexible!
Width: max. 4,000 mm
Length: max. 16,000 mm
Thickness: max. 100 mm

Dimensions standard ou flexibles !
Largeur : max. 4000 mm
Longueur : max. 16 000 mm
Épaisseur : max. 100 mm



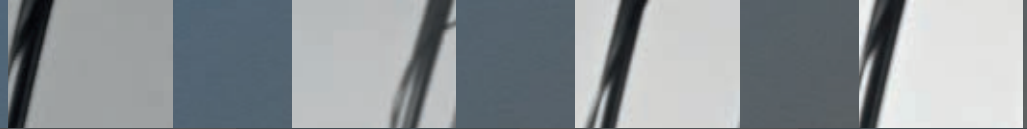
Auf Lager = X Kurzfristig lieferbar = O On stock = X Short delivery time = O En stock = X Livraison rapide = O		Eco Mirror		Super Mirror		Marine Mirror		Perfect Mirror	
		No. 7.5		No. 8		No. 9		No. 10®	
Dicke Thickness Épaisseur mm	Breite x Länge Width x Length Largeur x Longueur mm	1.4301 AISI 304	1.4404 AISI 316L	1.4301 AISI 304	1.4404 AISI 316L	1.4301 AISI 304	1.4404 AISI 316L	1.4301 AISI 304	1.4404 AISI 316L
0,5	1000 x 2000			X					
0,6	1000 x 2000			X					
0,7	1000 x 2000			X					
0,8	1000 x 2000	O	O	X	O	O	O	O	O
	1250 x 2500	O	O	X	X	O	O	O	O
	1250 x 3000			X					
	1500 x 3000	O	O	X	X	O	O	O	O
	1250 x 4000			X					
1,0	1000 x 2000	O	O	X	X	O	O	O	O
	1250 x 2500	O	O	X	X	O	O	O	O
	1250 x 3000			X	X				
	1500 x 3000	O	O	X	X	O	O	O	O
	1250 x 4000			X					
	1500 x 4000	O	O	X	O	O	O	O	O
1,2	1250 x 2500	O	O	X		O	O	O	O
	1500 x 3000	O	O	O	O	O	O	O	O

Spiegelpolierte Edelstahlbleche /
Mirror Polished Stainless Steel Sheets | Tôles en acier inoxydable poli miroir

Standard Abmessungen oder flexibel
bleiben!
Breite: max. 4.000 mm
Länge: max. 16.000 mm
Stärke: max. 100 mm

Standard Dimensions or Flexible!
Width: max. 4,000 mm
Length: max. 16,000 mm
Thickness: max. 100 mm

Dimensions standard ou flexibles !
Largeur : max. 4000 mm
Longueur : max. 16 000 mm
Épaisseur : max. 100 mm



Auf Lager = X Kurzfristig lieferbar = O On stock = X Short delivery time = O En stock = X Livraison rapide = O		Eco Mirror		Super Mirror		Marine Mirror		Perfect Mirror	
		No. 7.5		No. 8		No. 9		No. 10®	
Dicke Thickness Épaisseur mm	Breite x Länge Width x Length Largeur x Longueur mm	1.4301 AISI 304	1.4404 AISI 316L	1.4301 AISI 304	1.4404 AISI 316L	1.4301 AISI 304	1.4404 AISI 316L	1.4301 AISI 304	1.4404 AISI 316L
1,5	1000 x 2000	0	0	X	X	0	0	0	0
	1250 x 2500	0	0	X	X	0	0	0	0
	1250 x 3000			X	X				
	1500 x 3000	0	0	X	X	0	0	0	0
	1250 x 4000			X	X				
	1500 x 4000	0	0	X	O				
	2000 x 4000	0	0	X	O	0	0	0	0
2,0	1000 x 2000	0	0	X	X	0	0	0	0
	1250 x 2500	0	0	X	X	0	0	0	0
	1250 x 3000			X	X				
	1500 x 3000	0	0	X	X	0	0	0	0
	1250 x 4000			X	X				
	1500 x 4000	0	0	X	O	0	0	0	0
	2000 x 4000	0	0	X	X	0	0	0	0
3,0 / 4,0 5,0 / 6,0 8,0 / 10,0	1000 x 2000	0	0	X	X	0	0	0	0
	1250 x 2500	0	0	X	X	0	0	0	0
	1500 x 3000	0	0	X	X	0	0	0	0

PVD- / TiN-Beschichtung

PVD / TiN-coating | Revêtement PVD / TiN

Standard Abmessungen oder flexibel bleiben!

Breite: max. 2.000 mm

Länge: max. 6.000 mm

Stärke: max. 2,0 mm

Standard Dimensions or Flexible!

Width: max. 2,000 mm

Length: max. 6,000 mm

Thickness: max. 2.0 mm

Dimensions standard ou flexibles !

Largeur : max. 2000 mm

Longueur : max. 6000 mm

Épaisseur : max. 2,0 mm



Auf Lager = X Kurzfristig lieferbar = O On stock = X Short delivery time = O En stock = X Livraison rapide = O		Gold -TiN		Rose Gold-TiN		Bronze-TiN		Black-TiN	
		Super Mirror No. 8	Hairline	Super Mirror No. 8	Hairline	Super Mirror No. 8	Hairline	Super Mirror No. 8	Hairline
Dicke Thickness Épaisseur mm	Breite x Länge Width x Length Largeur x Longueur mm	1.4301 AISI 304	1.4301 AISI 304	1.4301 AISI 304	1.4301 AISI 304	1.4301 AISI 304	1.4301 AISI 304	1.4301 AISI 304	1.4301 AISI 304
0,8	1000 x 2000	O	O	O	O	O	O	O	O
	1250 x 2500	X	X	X	X	X	X	X	X
	1250 x 3000	X	X	X	X	X	X	X	X
	1500 x 3000	O	O	O	O	O	O	O	O
1,0	1000 x 2000	O	O	O	O	O	O	O	O
	1250 x 2500	X	X	X	X	X	X	X	X
	1250 x 3000	X	X	X	X	X	X	X	X
	1500 x 3000	O	O	O	O	O	O	O	O
	1250 x 4000	X							
1,2	1250 x 2500	X	X						
1,5	1250 X 2500	X	X	X	X	X	X	X	X
	1250 X 3000	X	X	X	X	X	X	X	X
	1500 X 3000	O	O	O	O	O	O	O	O
2,0	1250 X 2500	X	X	X	X	X	X	X	X
	1250 X 3000	X	X	X	X	X	X	X	X
	1500 X 3000	O	O	O	O	O	O	O	O

Lagerliste / Stocklist / Liste de stock

Strahlen / Schleifen

Bead blasted / Grit polished | Microbillage / Brossage / Satinage

Standard Abmessungen oder flexibel bleiben!

Breite: max. 4.000 mm

Länge: max. 16.000 mm

Stärke: max. 100 mm

Standard Dimensions or Flexible!

Width: max. 4,000 mm

Length: max. 16,000 mm

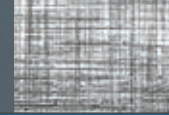
Thickness: max. 100 mm

Dimensions standard ou flexibles !

Largeur : max. 4000 mm

Longueur : max. 16 000 mm

Épaisseur : max. 100 mm



Auf Lager = X Kurzfristig lieferbar = O On stock = X Short delivery time = O En stock = X Livraison rapide = O		BEADS 3		SATIN / HAIRLINE / VIBES		CROSS	5WL S	5WL KS
		gestrahlt / bead blasted / microbillage		Korn 36 - 600		R13	R11	R13
Dicke Thickness Épaisseur mm	Breite x Länge Width x Length Largeur x Longueur mm	1.4301 AISI 304	1.4404 AISI 316L	1.4301 AISI 304	1.4404 AISI 316L	1.4301 AISI 304	1.4301 AISI 304	1.4301 AISI 304
0,8	1000 x 2000	X	X	X	X	O	O	O
	1250 x 2500	X	X	X	X	O	O	O
	1500 x 3000	X	X	X	X	O	O	O
1,0	1000 x 2000	X	X	X	X	O	O	O
	1250 x 2500	X	X	X	X	X	O	O
	1500 x 3000	X	X	X	X	X	O	O
	1500 x 4000	X		O		O	O	O
1,5	1000 x 2000	X	X	X	X	O	O	O
	1250 x 2500	X	X	X	X	X	O	O
	1500 x 3000	X	X	X	X	X	O	O
	1500 x 4000	X		O		O	O	O
	2000 x 4000	O	O	O	O	O		
2,0	1000 x 2000	X	X	X	X	O	O	O
	1250 x 2500	X	X	X	X	X	O	O
	1500 x 3000	X	X	X	X	X	O	O
	2000 x 4000	O	O	O	O	O		
3,0 / 4,0 / 5,0 / 6,0 / 8,0 / 10,0	1000 x 2000	O	O	X	X	O		
	1250 x 2500	O	O	X	X	O		
	1500 x 3000	O	O	X	X	O		

Dessinierte Edelstahlbleche /

Design-Rolled Stainless Steel Sheets | Tôles en acier inoxydable décoratives

Standard Abmessungen oder flexibel bleiben!

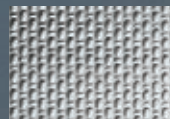
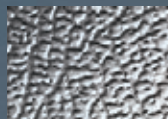
Breite: max. 1.500 mm
Länge: max. 6.000 mm
Stärke: max. 2,0 mm

Standard Dimensions or Flexible!

Width: max. 1,500 mm
Length: max. 6,000 mm
Thickness: max. 2,0 mm

Dimensions standard ou flexibles !

Largeur : max. 1500 mm
Longueur : max. 6000 mm
Épaisseur : max. 2,0 mm



Auf Lager = X Kurzfristig lieferbar = O On stock = X Short delivery time = O En stock = X Livraison rapide = O		Karo / Square	Leder / Leather	Leinen / Linen		Raute / Diamonds	CROSS-OVER
		2R / BA	2R / BA	2R / BA		2R / BA	2R / BA
Dicke Thickness Épaisseur mm	Breite x Länge Width x Length Largeur x Longueur mm	1.4301 AISI 304	1.4301 AISI 304	1.4016 AISI 430	1.4301 AISI 304	1.4301 AISI 304	1.4301 AISI 304
0,8	1250 x 2500	X	X	X	X	X	
	1250 x 3000	X	X	X	X	X	
	1500 x 3000				X		
1,0	1250 x 2500	X	X	X	X	X	X
	1250 x 3000	X	X	X	X	X	
	1500 x 3000				X		
1,5	1250 x 2500	X	X	X	X	X	
	1250 x 3000	X	X	X	X	X	
	1500 x 3000				X		



Daimlerstraße 19
74389 Cleebronn
Deutschland



Telefon: +49 7135 9343 0
E-Mail: info@mirrorinox.de
Web: www.mirrorinox.de